

# Cas d'usage du PCRS raster

(dans sa version orthophotographie fine résolution)

Exemples basés sur le retour d'expérience

de la commune de Cherbourg-en-Cotentin et de la CA du Cotentin

Juin 2023

❑ Le PCRS Vecteur : un fond de plan vectoriel (dessin numérique)



❑ **Le PCRS Raster : un fond de plan image photographique à la résolution de 5 cm**



### Vecteur (dessin)

### Raster (image)

#### Communauté urbaine de Cherbourg



#### 1997 – Plan photogrammétrique

70km<sup>2</sup> emprise actuelle de Cherbourg-en-Cotentin



#### Mise à jour en continu

Intégration de plans de récolements



#### Mise à jour en continu

Intégration de plans de récolements  
Utilisation des PCRS image

#### Mise au standard PCRS vecteur

Prévue fin 2023



#### 2007 - Image résolution 10 cm

70km<sup>2</sup> emprise actuelle de Cherbourg-en-Cotentin



#### 2011 - Image résolution 5 cm

emprise actuelle de Cherbourg-en-Cotentin



#### 2015 – Image résolution 5 cm

emprise actuelle de Cherbourg-en-Cotentin

#### Communauté d'agglomération du Cotentin



#### 2021 - Résolution 5 cm

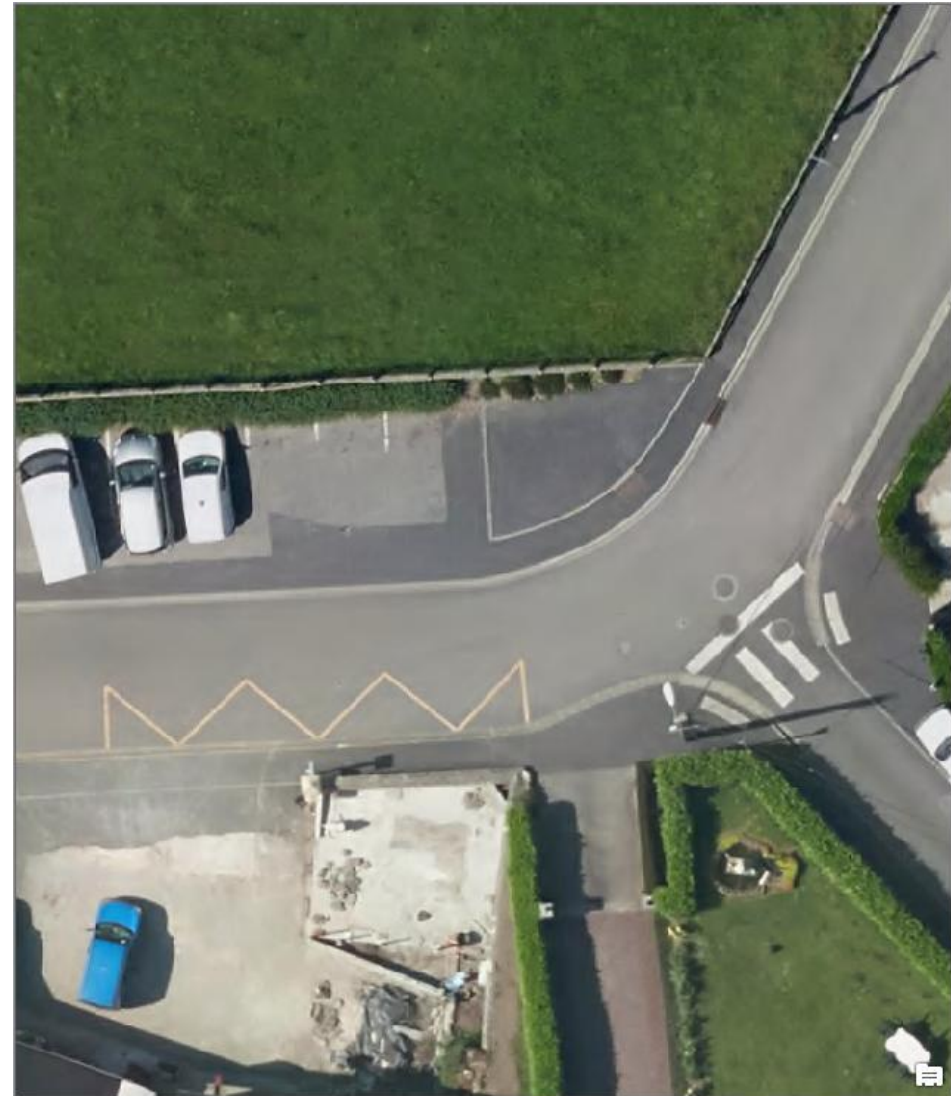
550 km<sup>2</sup> sur 1400 km<sup>2</sup>






BD Ortho IGN résolution 20cm






Exemple résolution 5cm



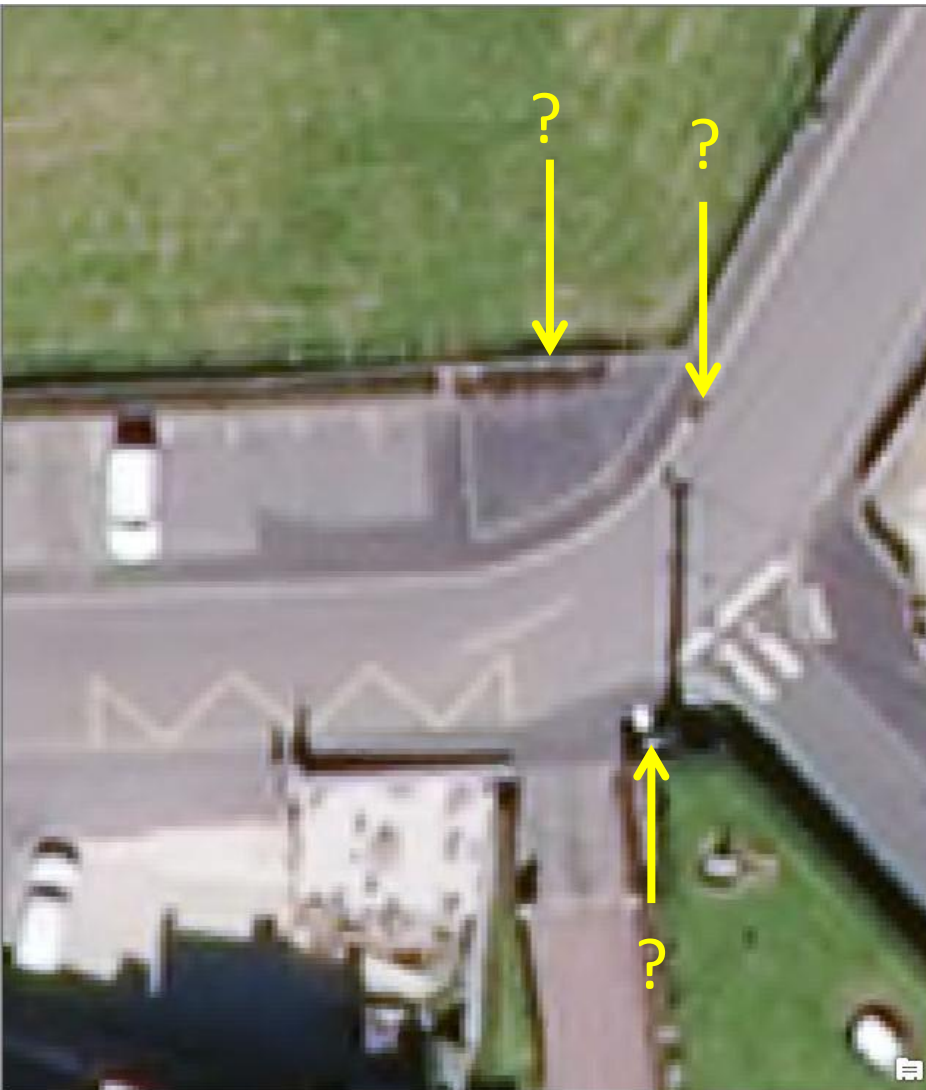
## Analyse de visibilité – BD Ortho HD IGN (résolution de 20cm)

 Visible  Visible suivant conditions  Pas ou peu visible				
<b>Habitation</b>	Tampon asst. 60cm	Bouche à clé	Tampon Chambre	Regard 40x40cm
Velux	Marquage écritures	Matériau de couverture	<b>Arbre taille moyenne</b>	Marquage bande
<b>Abri de jardin</b>	<b>Buissons</b>	<b>Banc</b>	Candélabre	Panneau publicitaire
Fissure sur bitume	Bordure de voirie	Borne diam 20cm	Pavé	Signal. verticale
Chatière de toit	Reprise d'enrobé	Barrière de protection	Avaloir	Poubelle

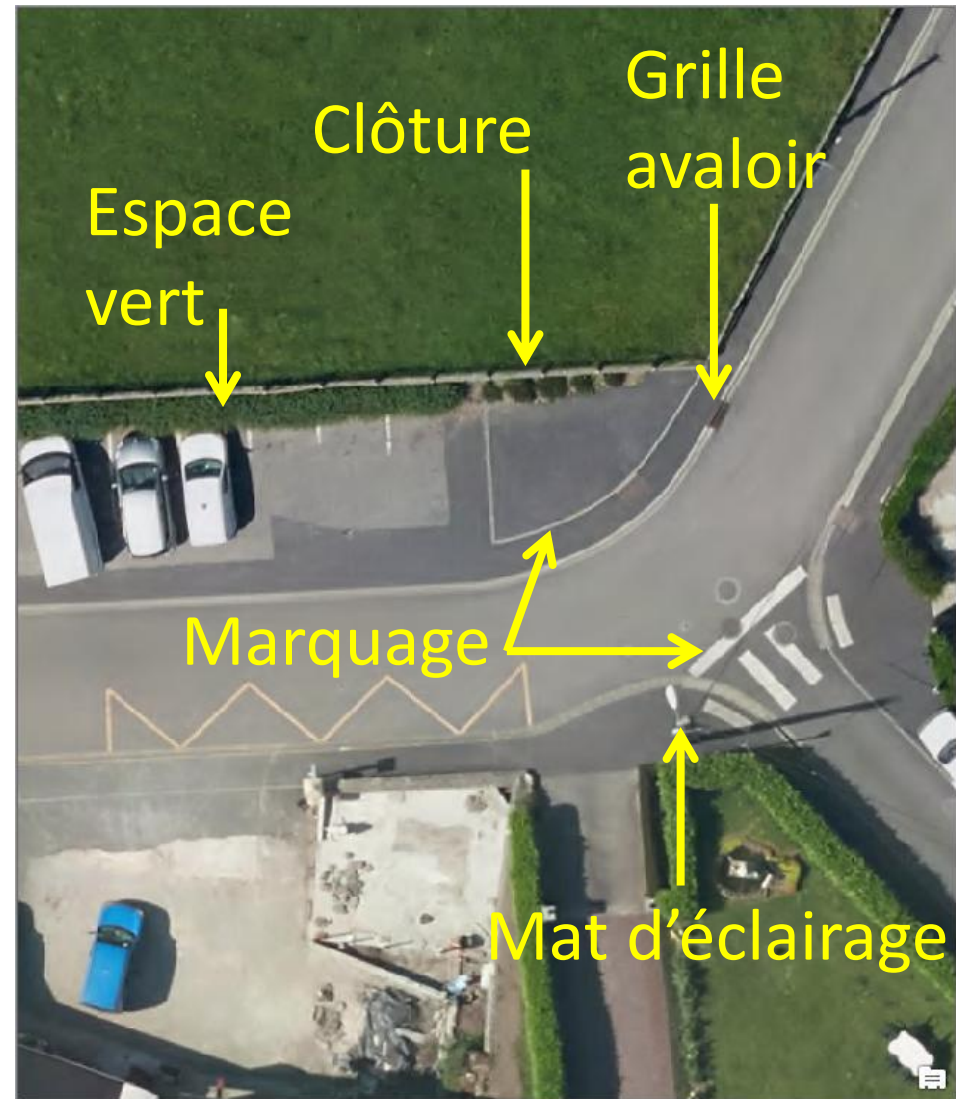
## Analyse de visibilité - PCRS Raster (résolution de 5cm)

 Visible  Visible suivant conditions  Pas ou peu visible				
<b>Habitation</b>	<b>Tampon asst. 60cm</b>	<b>Bouche à clé</b>	<b>Tampon Chambre</b>	<b>Regard 40x40cm</b>
<b>Velux</b>	<b>Marquage écritures</b>	<b>Matériau de couverture</b>	<b>Arbre taille moyenne</b>	<b>Marquage bande</b>
<b>Abri de jardin</b>	<b>Buissons</b>	<b>Banc</b>	<b>Candélabre</b>	<b>Panneau publicitaire</b>
<b>Fissure sur bitume</b>	<b>Bordure de voirie</b>	<b>Borne diam 20cm</b>	<b>Pavé</b>	<b>Signal. verticale</b>
<b>Chatière de toit</b>	<b>Reprise d'enrobé</b>	<b>Barrière de protection</b>	<b>Avaloir</b>	<b>Poubelle</b>

BD ORTHO©IGN résolution 20cm

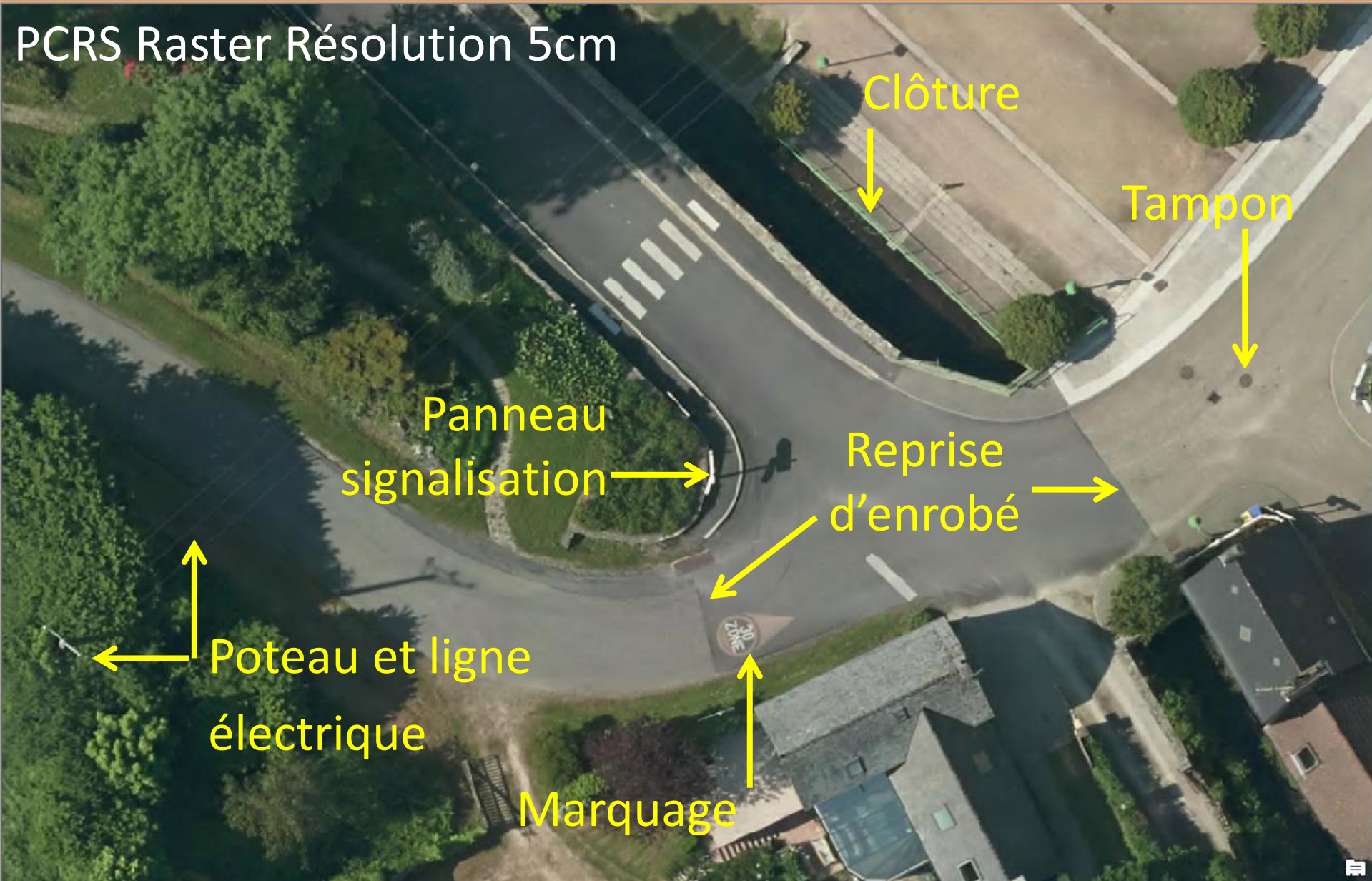


PCRS raster résolution 5cm

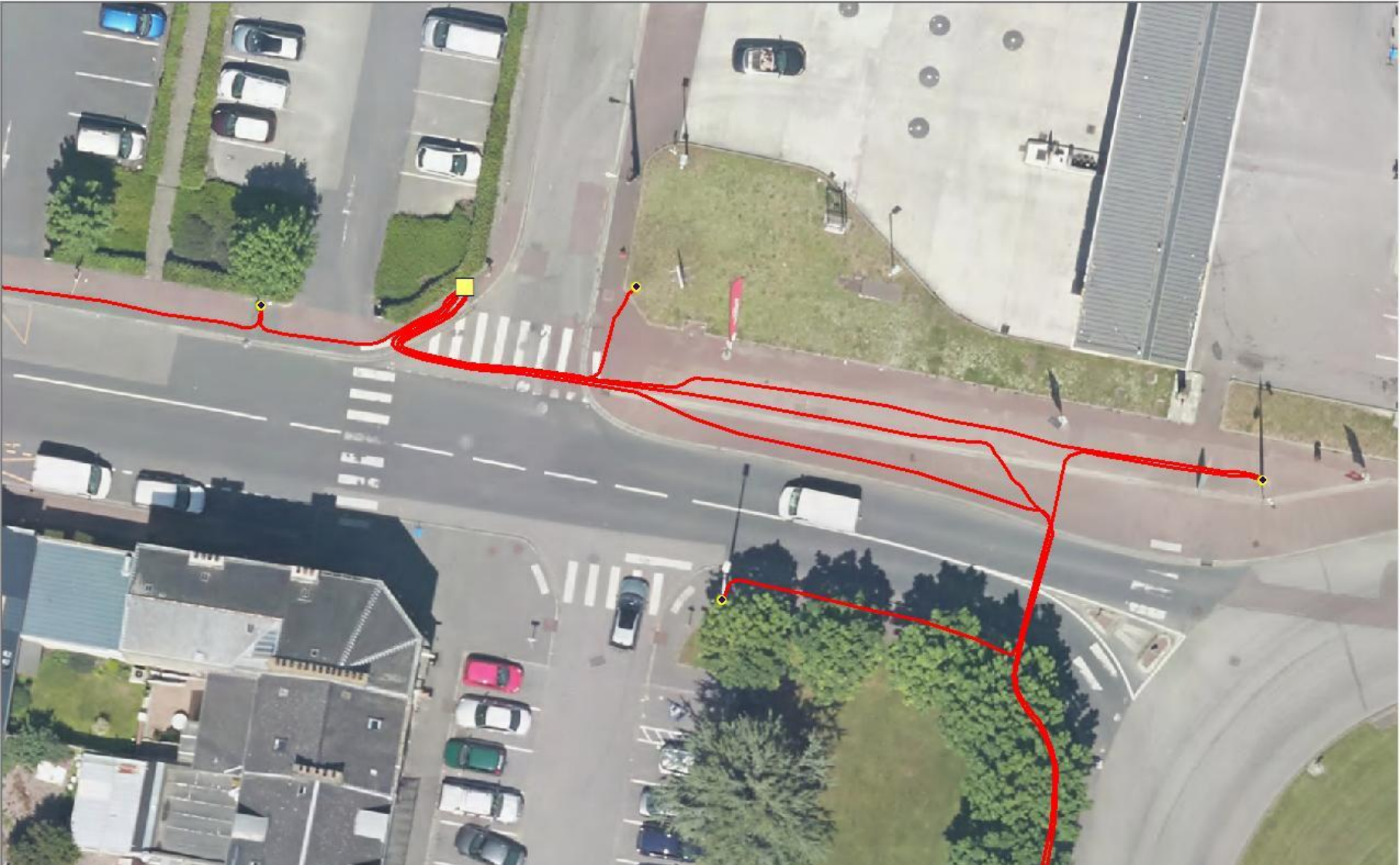




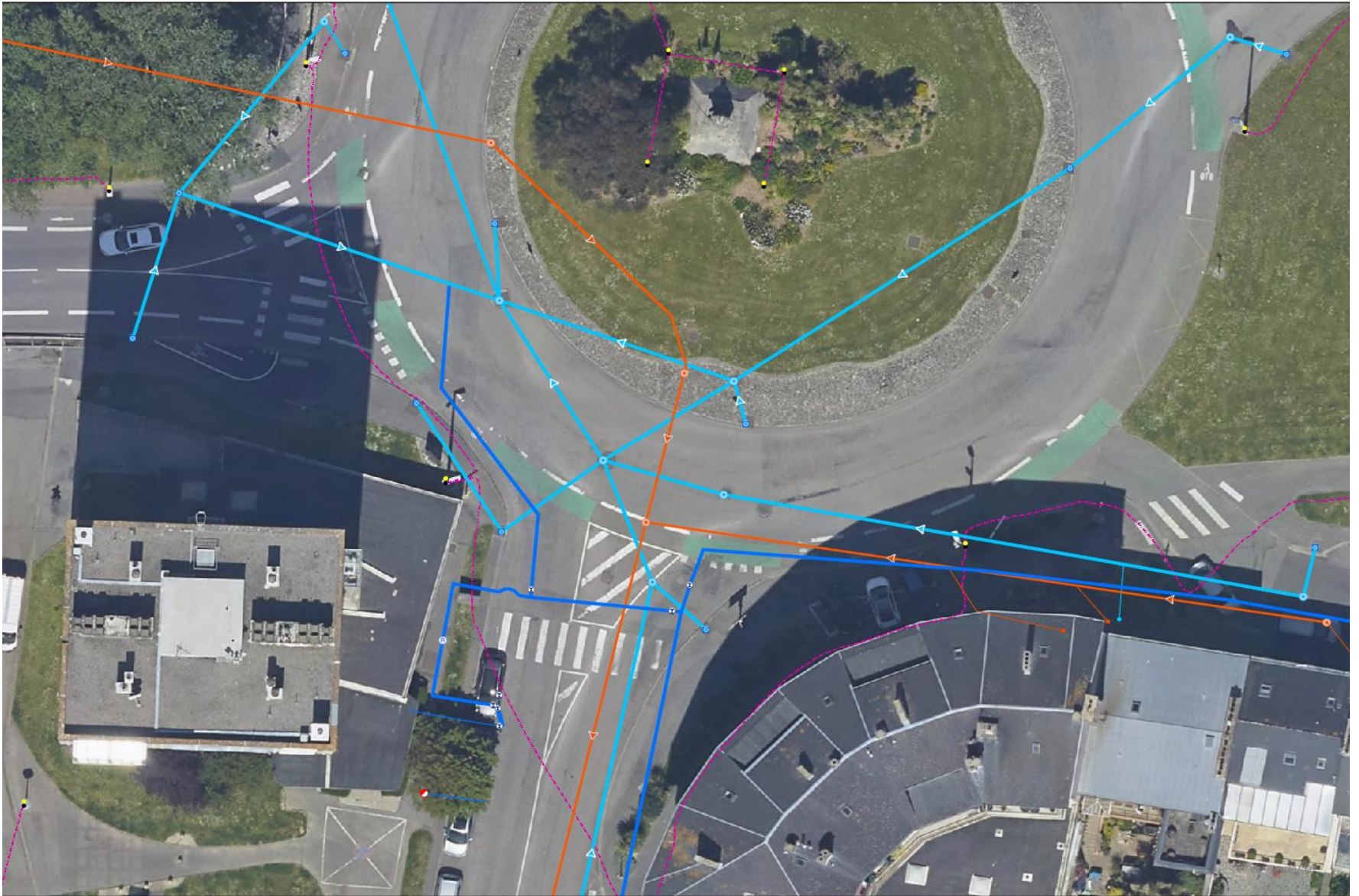














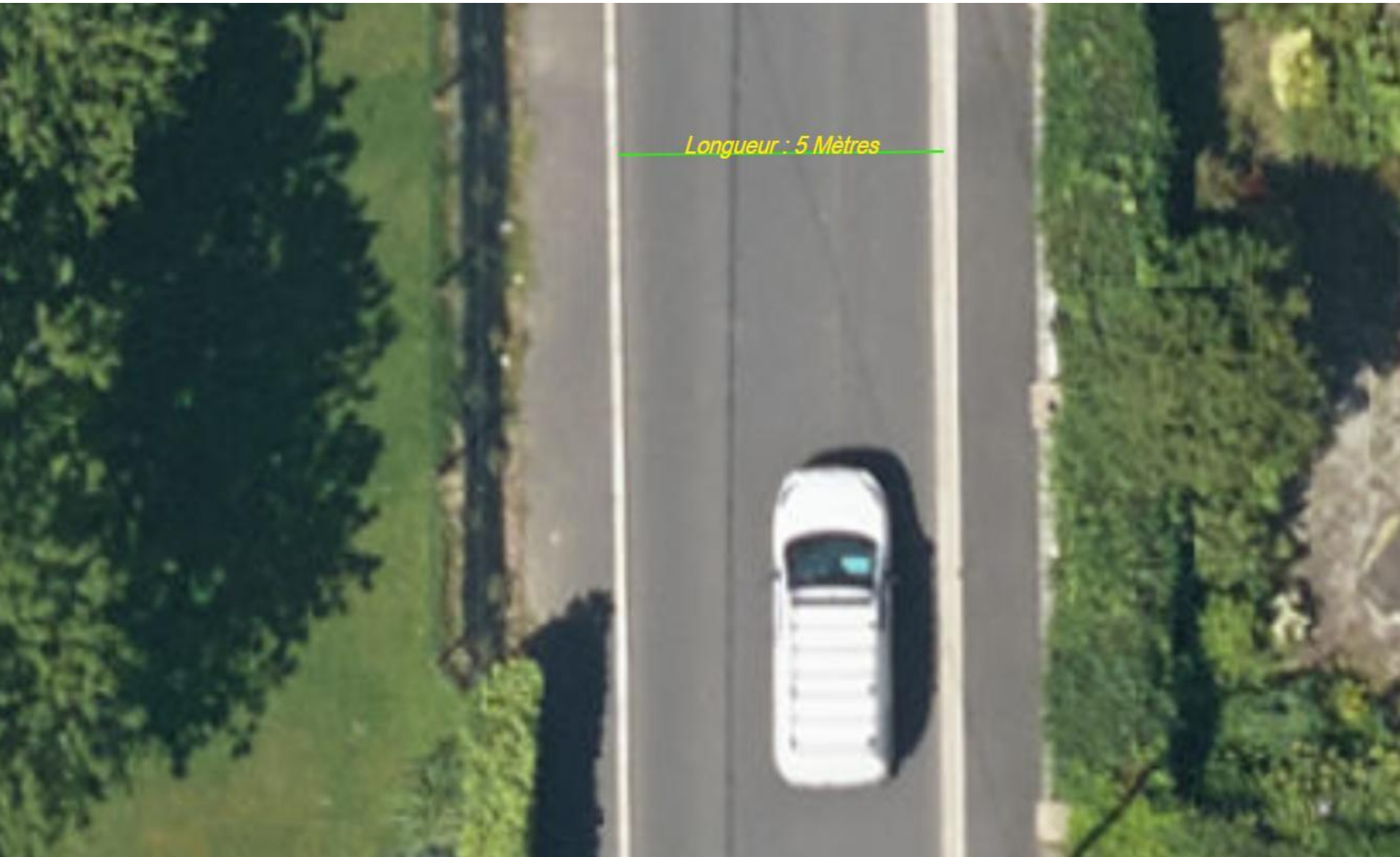
### Droit des sols – typologie de clôtures





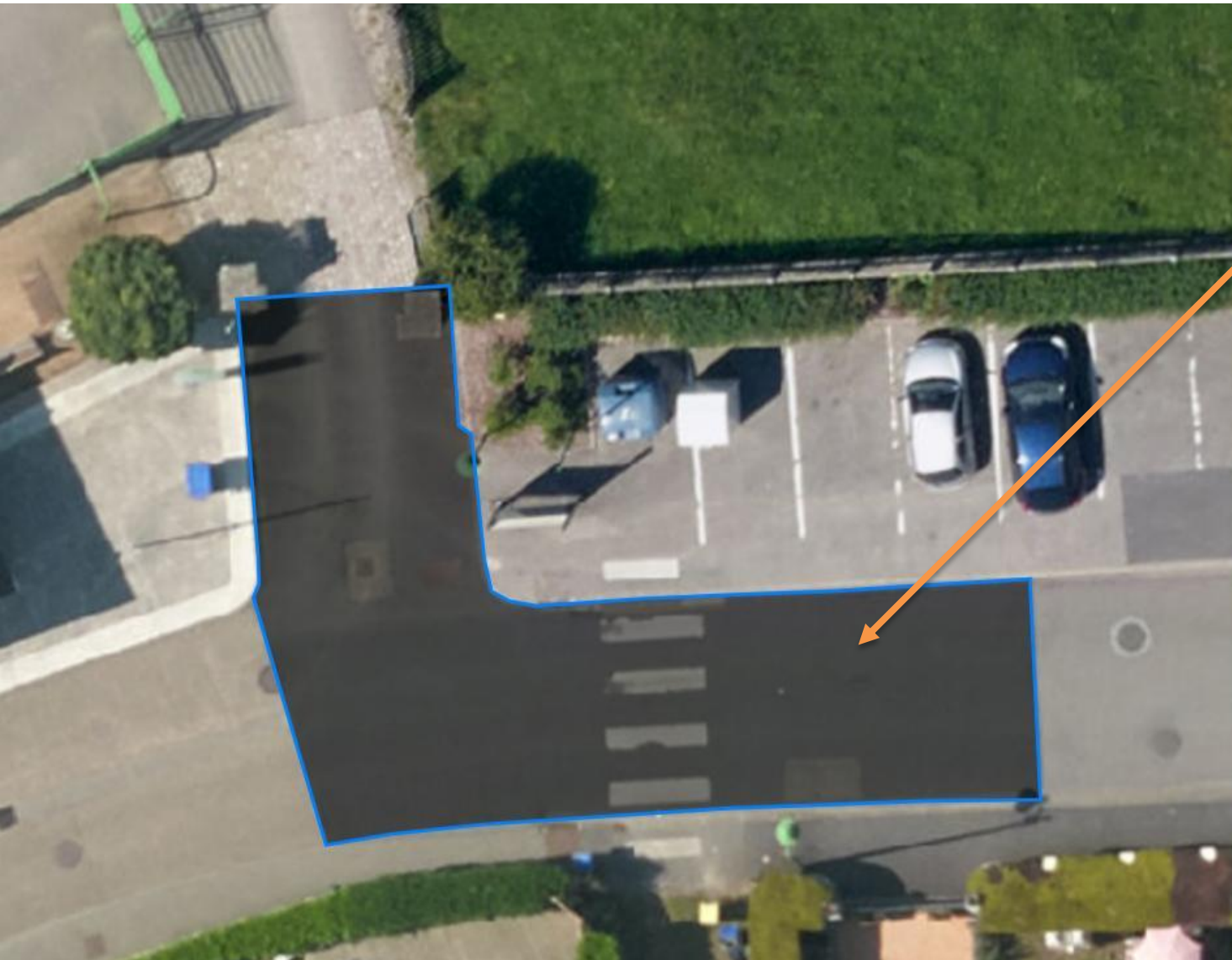
Droit des sols – projet d'extension d'habitation







Mesure rapide et précise de surface



Mesures

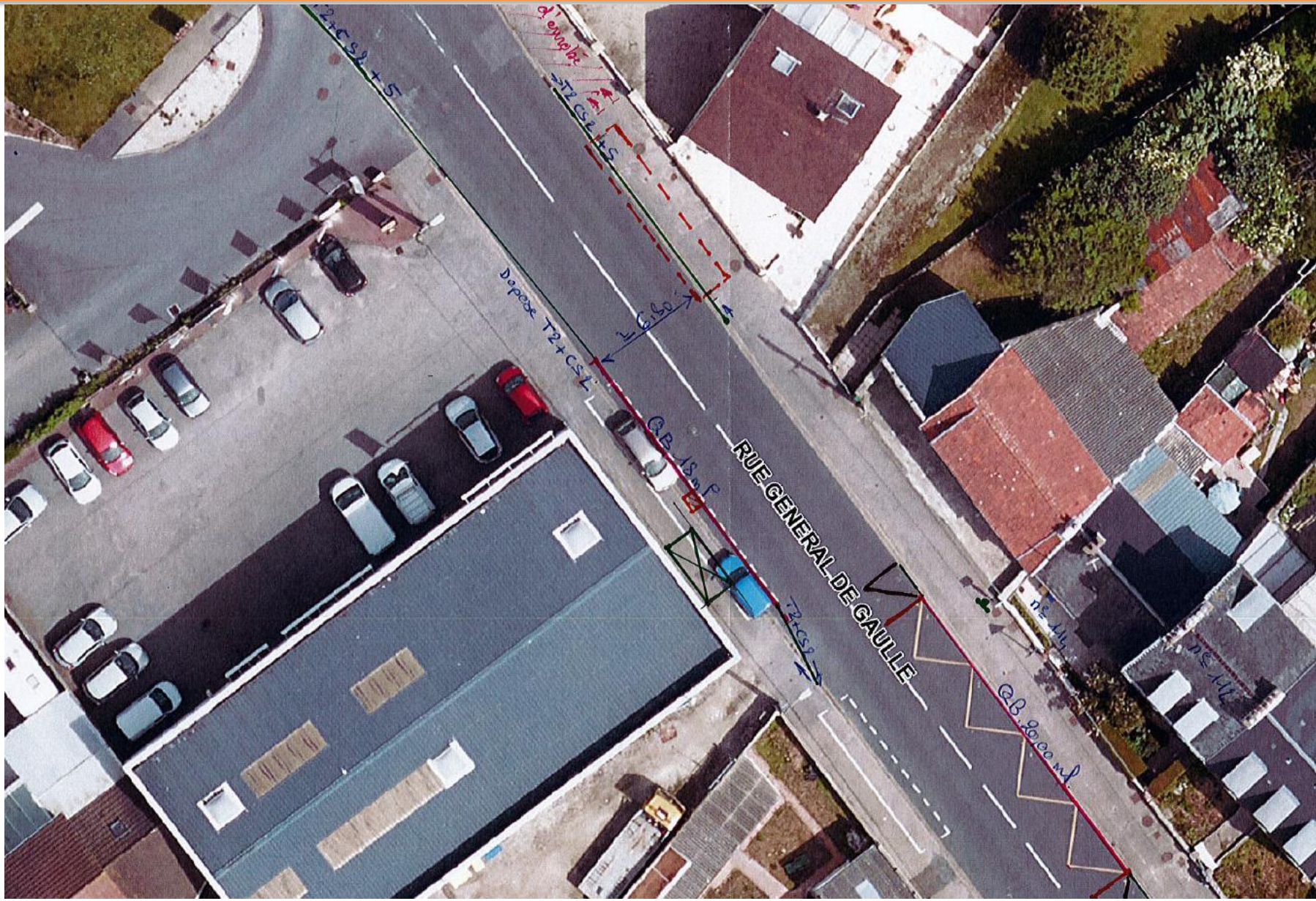
Mètres carrés

Résultat de la mesure

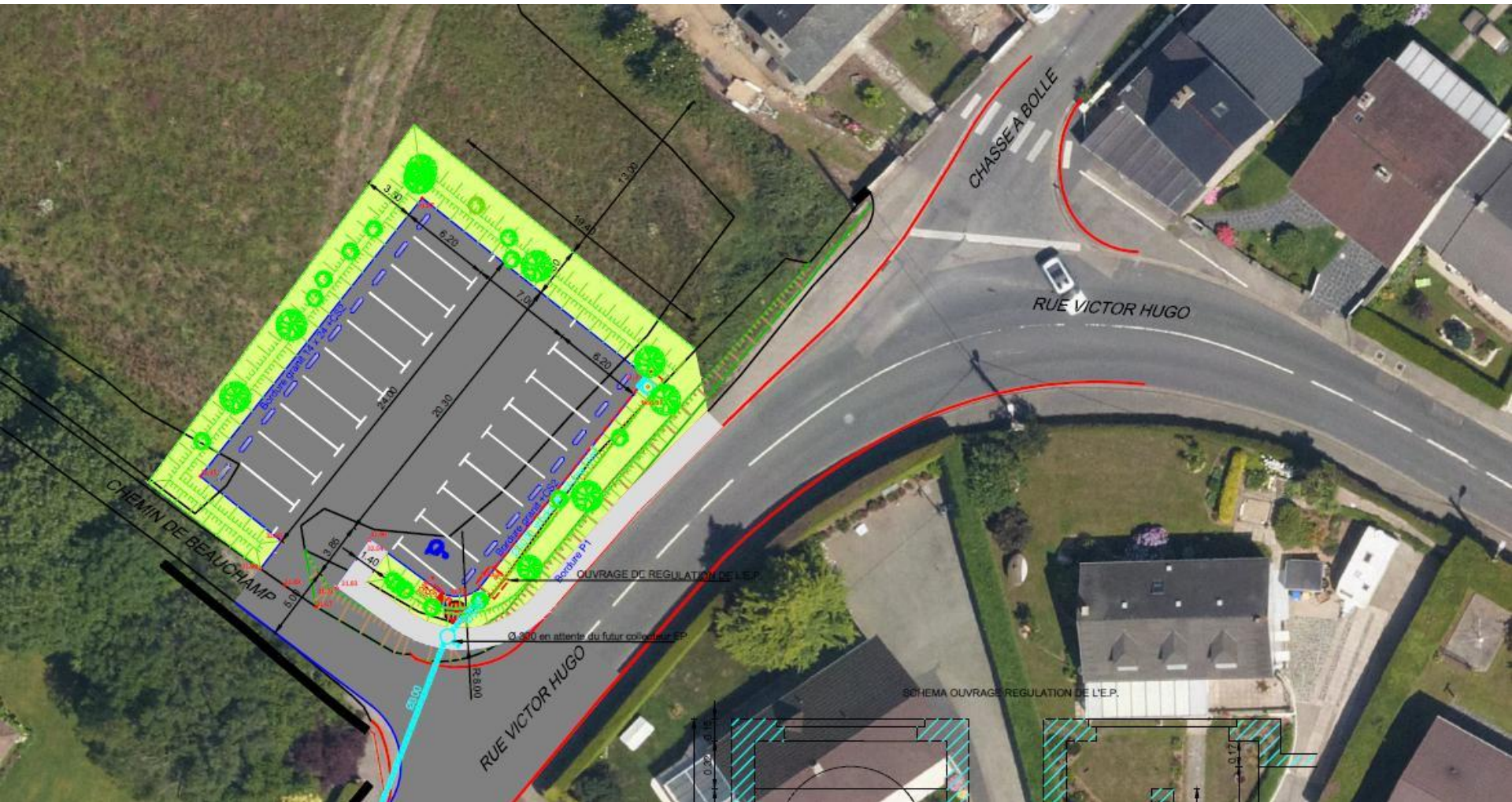
136,5 Mètres carrés

Effacer

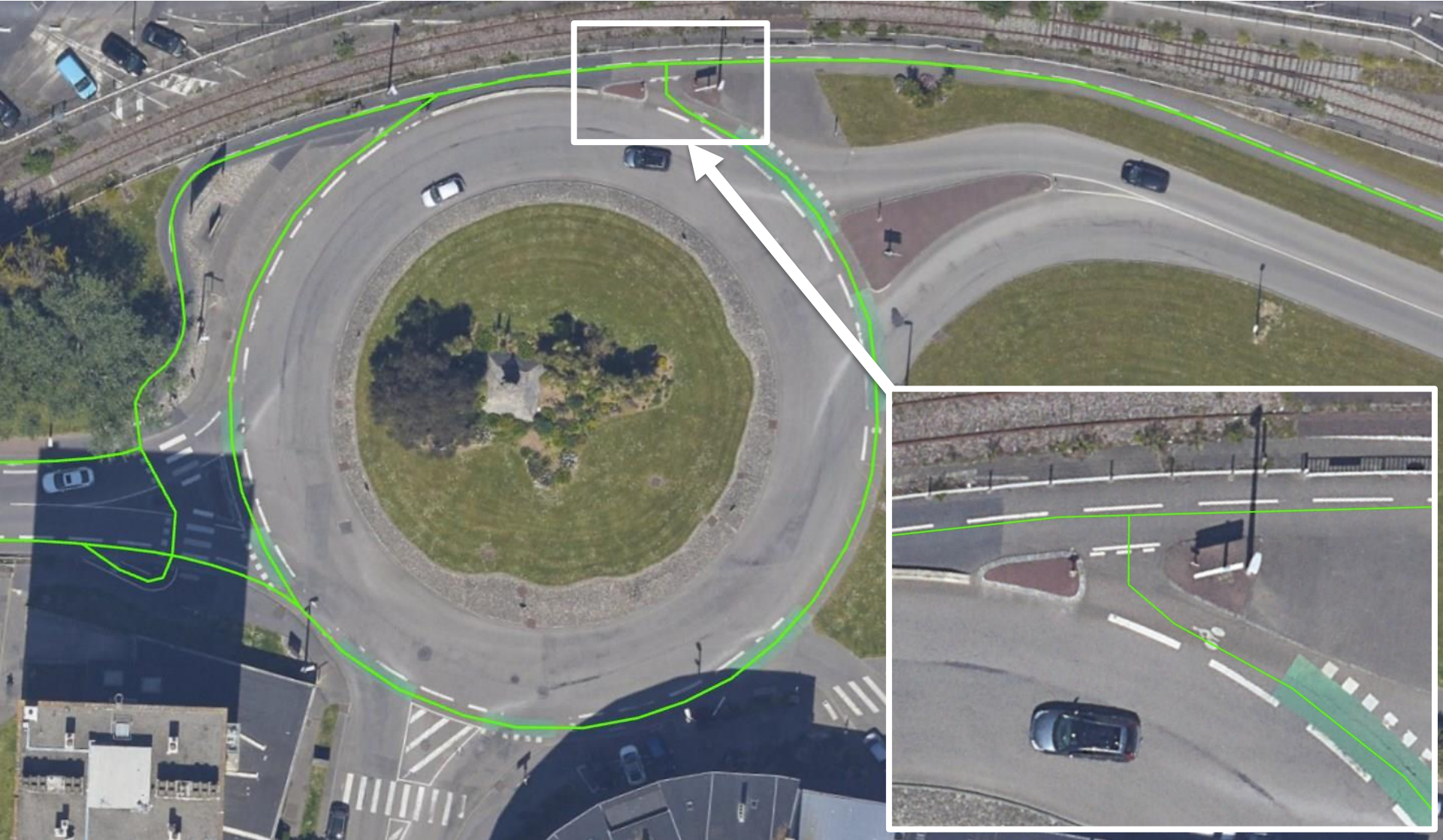
















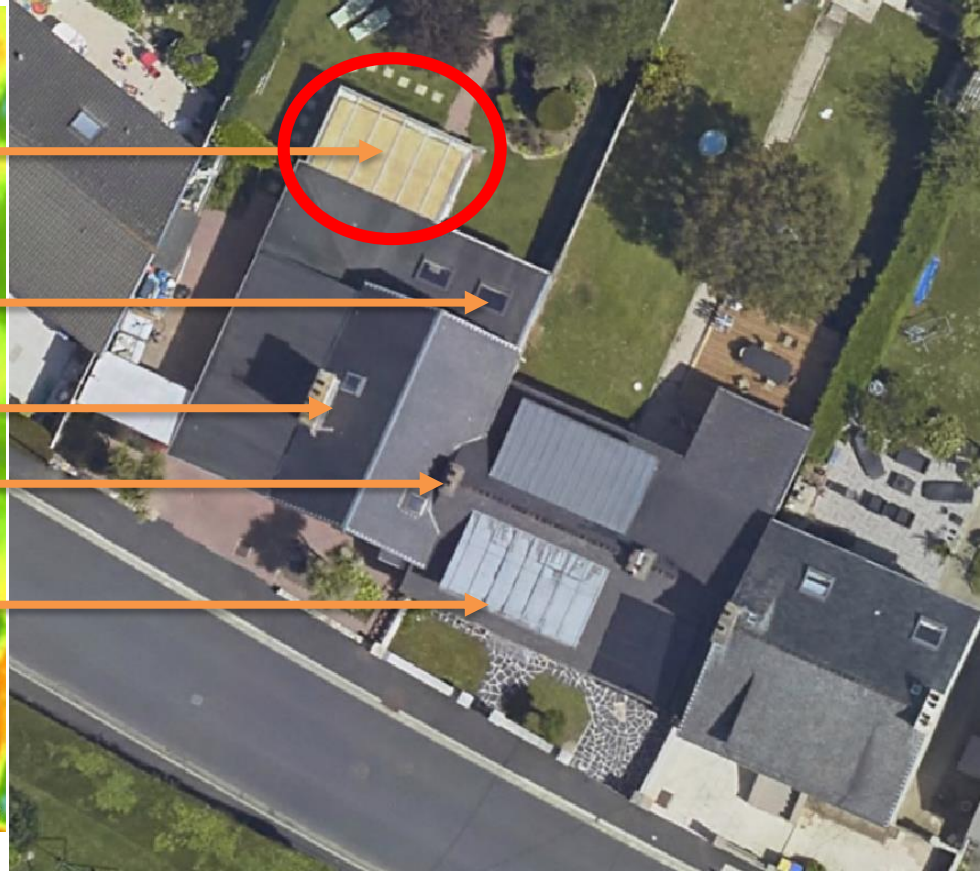
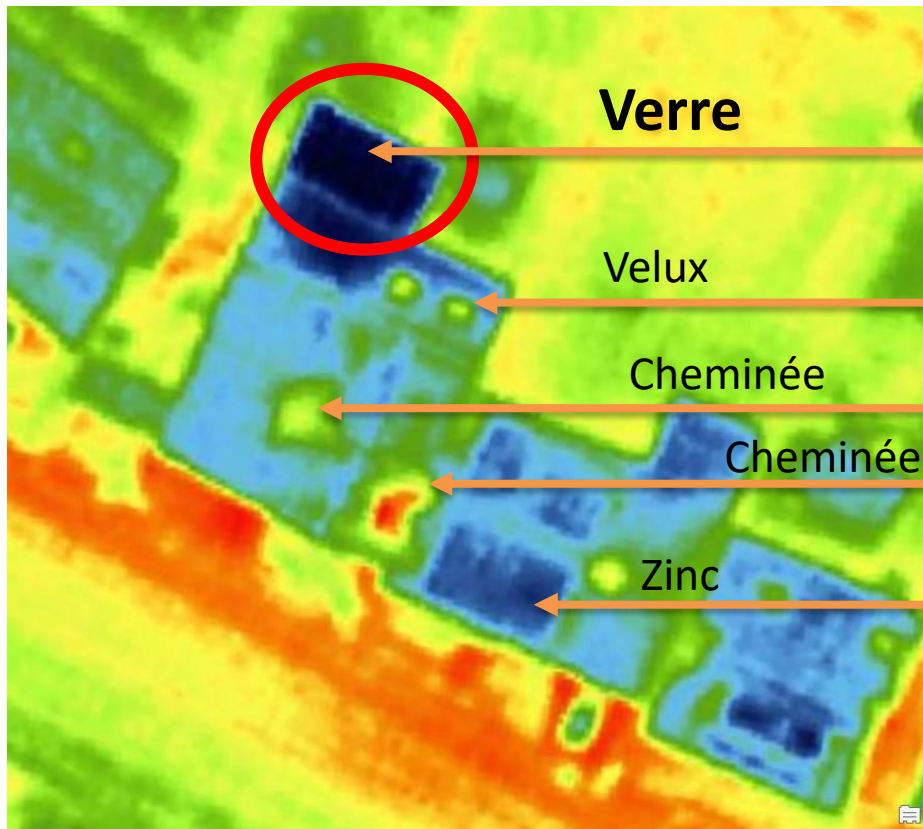
Potentiel solaire des pans de toiture



Surface de toiture disponible pour implantation de panneaux solaires

Surface disponible de toiture

17m<sup>2</sup> 2D  
env 24 m<sup>2</sup> 3D





CHERBOURG en Cotentin Cimetières Cherbourg-en-Cotentin

Map showing cemetery sections and features:

- Sections des cimetières
- Concession remarquable
- Emplacements des concessions
- Typologie des allées
  - Enherbée
  - Enrobée
  - Gravier

Map labels: ALLEE DES ACACIAS, AVENUE DE VERDUN, CHASSE DES AUNAGES, Cimetière Cinéraire, RUE DE LA BATE, BOULEVARD DE L'EST (RN 132), VOIE DE CONTOURNEMENT EST (RN 13), CHEMIN RURAL 2 (CR2), PERPETUELLES (droit), S 2, S 1, Mur gauche perpétuelles, Inter 2/4, Inter 1/3, S 4, S 3, Inter 4/6, S 6, S 6 bis, Inter 3/5, S 5, S 5 bis, Mur gauche perpétuelle, Columbarium Jardin du Souvenir, secteur en forêt, SA, SC, SG, SH, SI, SK, SD, SF, S O, S L, S M, N, secteur en forêt 1.

Map controls: +, -, Home, Search, Print, Full Screen, Info.

Scale: 40m

Coordinates: -1,560 49,635 Degrés



**Cherbourg-en-Cotentin** Cimetières

**Légende**

- Concession remarquable
- Emplacements des concessions

Cimetière	Tourlaville
Section	3
Concession	individuelle
Date de concession	délibération du 18/04/1947
Concession Remarquable	Oui
Caractéristique remarquable	Mort pour la France militaire
Observations	Louis Laisne carré militaire emplacement 4/17
Occupation	perpétuelle
Pièces jointes:	<a href="#">Louis_Laisne.JPG</a>
Zoom sur	...

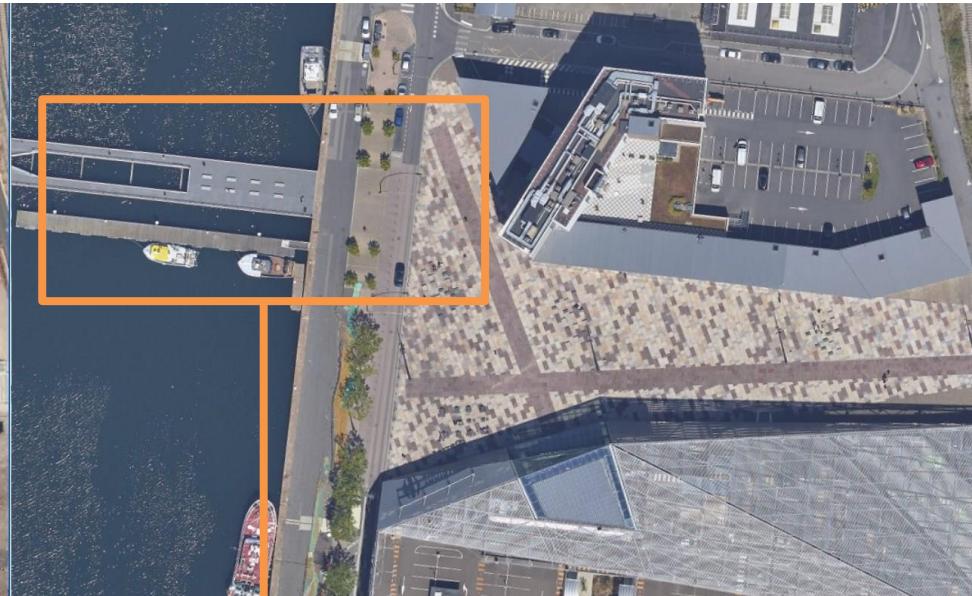
10/05/2016 00:58



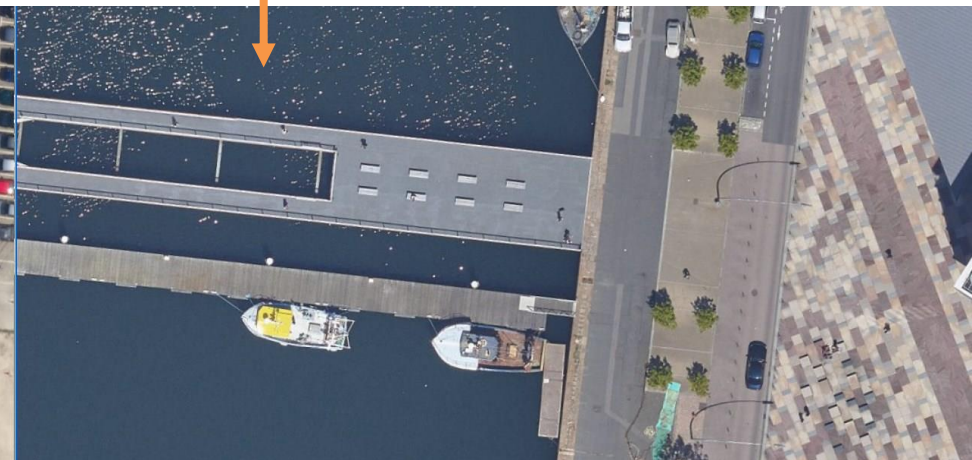
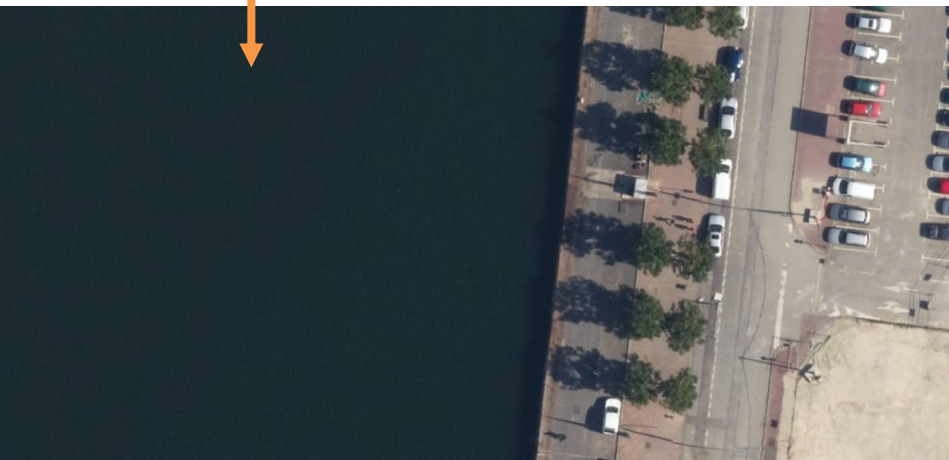
Comparaison entre millésimes



2011



2021

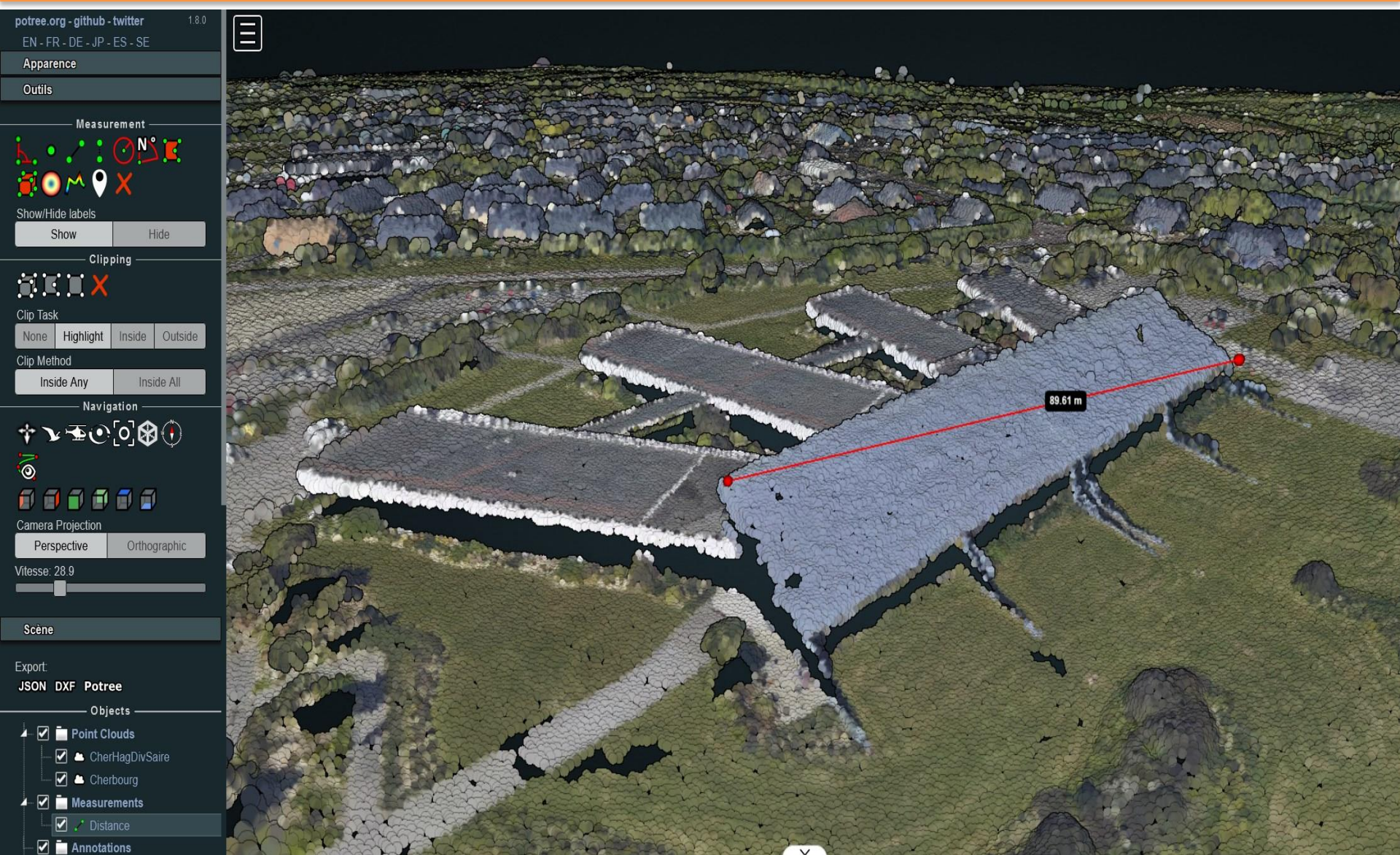








### Produits dérivés – Nuage de points





### Produits dérivés – Jumeau numérique







<https://arcg.is/1LDCLT>



<https://arcg.is/1LeTqS1>



<https://arcg.is/nqaLT0>

**cadastre solaire**  
**avant projet voirie**  
jalonement directionnel  
patrimoine arboré  
sondages géotechniques  
**réseau eau potable**  
dispositif publicitaire

gestion des cimetières  
diagnostic amiante enrobés  
thermographie aérienne  
**réseau d'éclairage**  
conteneurs enterrés  
espaces verts  
aménagement quai bus  
mobilier urbain  
**réseaux assainissement**  
droit des sols

Jardins familiaux